



GEOGRAFÍA
NIVEL MEDIO
PRUEBA 2

Viernes 7 de mayo de 2010 (mañana)

1 hora 30 minutos

INSTRUCCIONES PARA LOS ALUMNOS

- No abra esta prueba hasta que se lo autoricen.
- Conteste dos preguntas. Cada pregunta deberá corresponder a un tema diferente.

Conteste **dos** preguntas. Cada pregunta deberá corresponder a un tema diferente. No se deben contestar ambas preguntas (de desarrollo y pregunta estructurada) para un mismo tema.

SECCIÓN A

Se deben usar estudios de caso y ejemplos para ilustrar las respuestas y, donde corresponda, los debe referir a lugares geográficos concretos. Incluya mapas, esquemas, cuadros y gráficas pertinentes, bien dibujados y de tamaño adecuado, siempre que sea necesario.

A1. Las cuencas hidrográficas y su gestión

O bien

(a) Pregunta de desarrollo

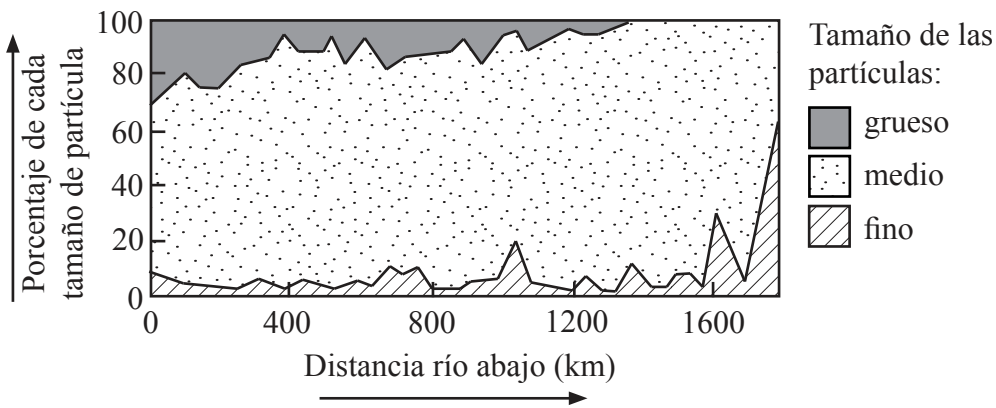
Discuta los factores que afectan a las inundaciones fluviales haciendo referencia a estudios de caso concretos.

[20 puntos]

O

(b) Pregunta estructurada

El gráfico muestra los cambios en el tamaño de las partículas río abajo.



- (i) Describa de qué forma cambia río abajo el tamaño de las partículas haciendo referencia al gráfico. [4 puntos]
- (ii) Explique por qué varían en función de la distancia río abajo el tamaño y la forma de las partículas. [4 puntos]
- (iii) Explique de forma breve qué se entiende por la competencia de un río. [2 puntos]
- (iv) Compare la problemática de la utilización del agua a **dos** escalas diferentes (local, regional, nacional o internacional) haciendo referencia a ejemplos. [10 puntos]

A2. Las costas y su gestión

O bien

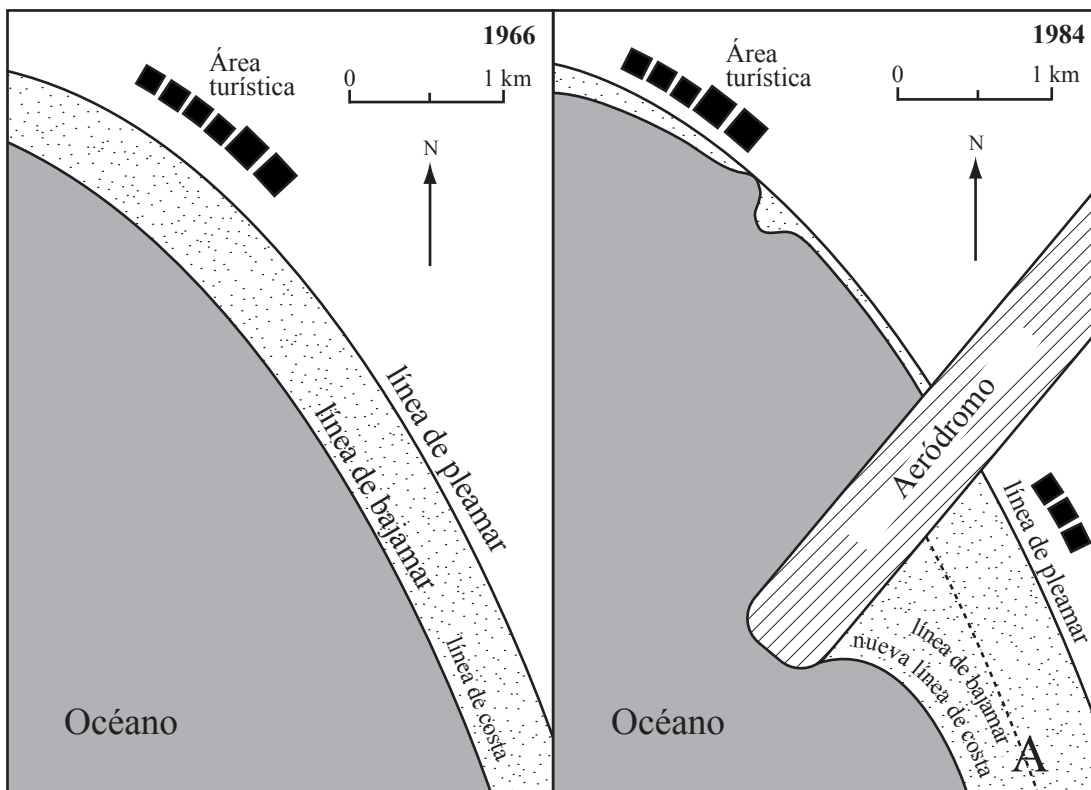
(a) Pregunta de desarrollo

Discuta las causas y efectos de los cambios del nivel del mar en el litoral costero. [20 puntos]

O

(b) Pregunta estructurada

Los diagramas muestran los cambios originados por la construcción de un aeródromo.



[Fuente: Copyright P D Nunn. Utilizado con permiso.]

- (i) (a) Describa de forma breve los cambios en la anchura de la playa en el punto A entre 1966 y 1984. [2 puntos]
- (b) Identifique otros **dos** tipos de cambios en la forma de la costa ocasionados por la construcción del aeródromo. [2 puntos]
- (ii) Explique los procesos costeros que podrían haber causado los cambios que ha descrito en la pregunta (i). [6 puntos]
- (iii) Examine los factores físicos y humanos que determinan si una línea costera está protegida o no haciendo referencia a ejemplos. [10 puntos]

A3. Los medios áridos y su gestión

O bien

(a) Pregunta de desarrollo

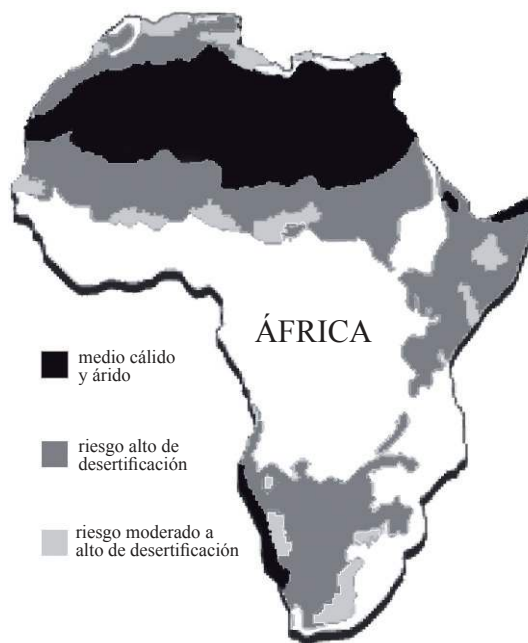
Haciendo referencia a ejemplos concretos y ubicados, examine la respuesta de las personas a los retos que suponen las zonas áridas o semiáridas.

[20 puntos]

O

(b) Pregunta estructurada

Este mapa muestra las regiones áridas y las áreas que se encuentran en riesgo de desertificación en África.



[Fuente: Reproduit d'après <http://www.mindfully.org/Heritage/2003/Desertification-Poverty-Annan12jun03.htm>]

(i) Defina los términos siguientes:

(a) medio cálido y árido,

(b) desertificación.

[2+2 puntos]

(ii) Sugiera **tres** razones de la ubicación de las áreas con un riesgo alto de desertificación haciendo referencia al mapa.

[6 puntos]

(iii) Examine por qué el paisaje de los medios cálidos y áridos es tan particular.

[10 puntos]

A4. Procesos y riesgos litosféricos

O bien

(a) Pregunta de desarrollo

Discuta los factores, aparte de la distancia desde el epicentro, que determinan el impacto de un terremoto.

[20 puntos]

O

(b) Pregunta estructurada

Si decide contestar esta pregunta, utilice el mapa que encontrará en el cuadernillo de consulta.

El mapa muestra la ubicación de los volcanes en parte de África.

(i) Describa el patrón espacial de los volcanes que se muestran en el mapa. [3 puntos]

(ii) Valiéndose **sólo** de un diagrama anotado, explique la formación y características de los márgenes de placa constructivos. [7 puntos]

(iii) “Los movimientos rápidos de masa causan más problemas a las personas que los movimientos lentos de masa.” Discuta esta afirmación. [10 puntos]

A5. Ecosistemas y actividades humanas

O bien

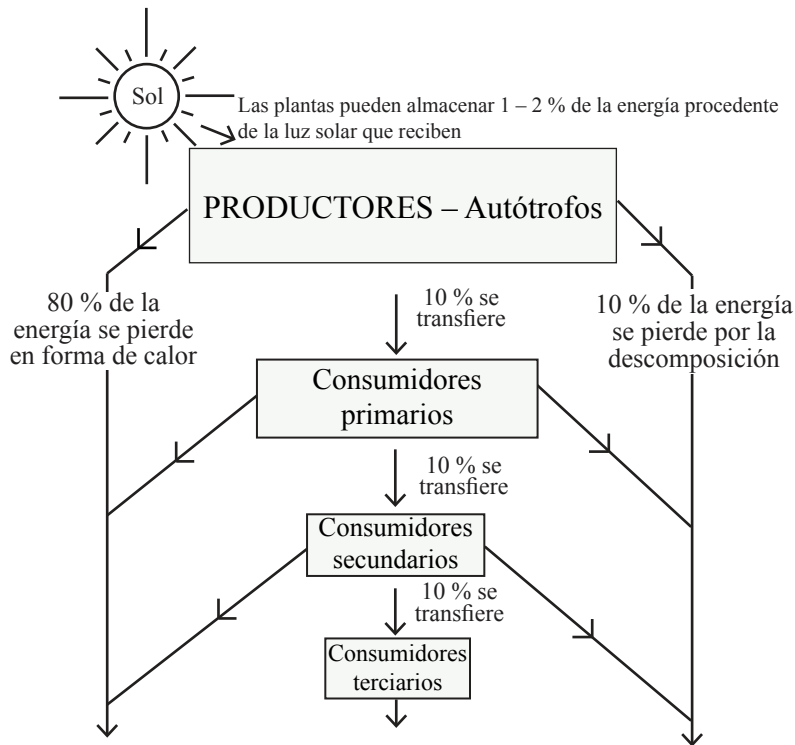
(a) Pregunta de desarrollo

Valiéndose de estudios de caso concretos, examine las diferencias del impacto humano sobre **un** ecosistema de pradera o **un** ecosistema de bosque. [20 puntos]

O

(b) Pregunta estructurada

A continuación se incluye una cadena alimenticia que muestra los cambios en la biomasa y en el flujo de energía.



- (i) Describa de forma breve la diferencia entre productores y consumidores. [2 puntos]
- (ii) Explique los flujos de energía del diagrama. [3 puntos]
- (iii) Explique de qué forma las retroalimentaciones negativas y positivas afectan la estabilidad de un ecosistema. [5 puntos]
- (iv) Discuta de qué forma pueden gestionar las personas un ecosistema concreto y ubicado para aumentar su sustentabilidad. [10 puntos]

A6. Riesgos atmosféricos y cambio climático

O bien

(a) Pregunta de desarrollo

Examine las razones de las variaciones en el impacto de los ciclones tropicales (huracanes). *[20 puntos]*

O

(b) Pregunta estructurada

Si decide contestar esta pregunta, utilice los mapas que encontrará en el cuadernillo de consulta.

Los mapas muestran la concentración de ozono sobre la Antártida en tres años distintos.

- (i) Explique de forma breve qué se entiende por “un agujero en la capa de ozono”. *[2 puntos]*
- (ii) Describa la tendencia que se muestra en los mapas. *[2 puntos]*
- (iii) Explique **tres** efectos de la tendencia identificada en la pregunta (ii). *[6 puntos]*
- (iv) Examine las respuestas a la reducción de la capa de ozono a escala local, nacional e internacional. *[10 puntos]*

SECCIÓN B

Se deben usar estudios de caso y ejemplos para ilustrar las respuestas y, donde corresponda, los debe referir a lugares geográficos concretos. Incluya mapas, esquemas y gráficas pertinentes, bien dibujados y de tamaño adecuado, siempre que sea necesario.

B7. Problemática contemporánea sobre regiones geográficas

O bien

(a) Pregunta de desarrollo

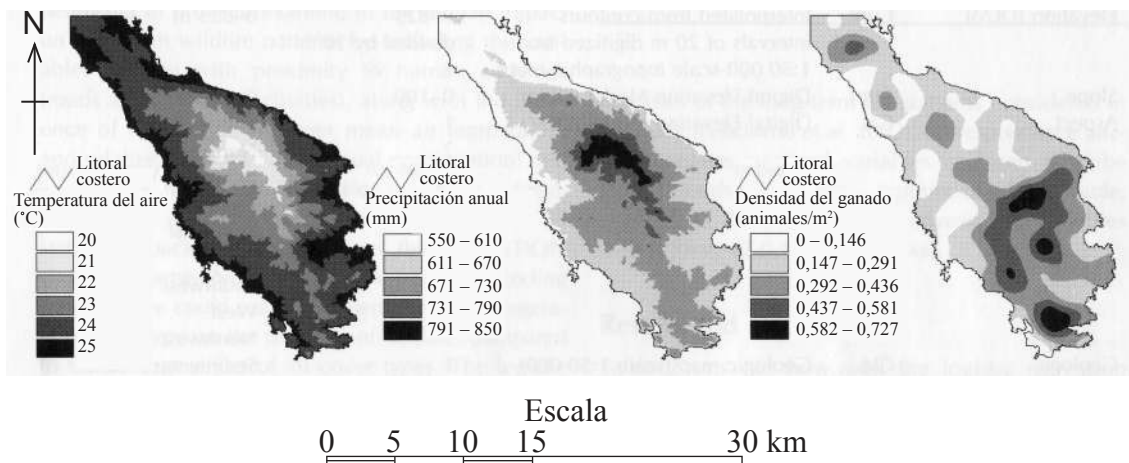
Haciendo referencia a ejemplos concretos, discuta si un lugar puede pertenecer o no a más de una región al mismo tiempo.

[20 puntos]

O

(b) Pregunta estructurada

Los mapas muestran varias características de la península de Sithonia, Grecia.



[Fuente: Kostas D Kalabokidis, et al., (2007), Multivariate analysis of landscape wildfire dynamics in a Mediterranean ecosystem of Greece. Area, volumen 39, número 3, páginas 392-402. Utilizado con permiso.]

- (i) Haciendo referencia a los mapas, describa las conexiones entre la ganadería y el clima en esta región. [4 puntos]
- (ii) Sugiera otras **dos** características de la península que pudieran incluirse en mapas de isolíneas (isopletas) y explique cómo podrían ayudar a describir las características geográficas de la región. [3+3 puntos]
- (iii) Analice la problemática geográfica contemporánea de su propia región. [10 puntos]

B8. Asentamientos humanos

O bien

(a) Pregunta de desarrollo

Valiéndose de ejemplos concretos y ubicados, evalúe la efectividad de las estrategias de gestión urbana.

[20 puntos]

O

(b) Pregunta estructurada

Si decide contestar esta pregunta, utilice los mapas que encontrará en el cuadernillo de consulta.

Las figuras 1, 2 y 3 muestran los usos del suelo industrial, comercial y residencial en Nueva York.

(i) Describa la distribución en Nueva York del:

(a) uso del suelo industrial,

(b) uso del suelo comercial.

[2+2 puntos]

(ii) Sugiera las razones de la distribución en Nueva York del:

(a) uso del suelo industrial,

(b) uso del suelo comercial.

[3+3 puntos]

(iii) Haciendo referencia a una ciudad concreta, ¿en qué medida concuerda el uso actual del suelo con un modelo de uso del suelo urbano?

[10 puntos]

B9. Actividades productivas: aspectos de cambio

O bien

(a) Pregunta de desarrollo

Haciendo referencia a ejemplos, examine los beneficios y problemas originados por las últimas innovaciones tecnológicas en la agricultura.

[20 puntos]

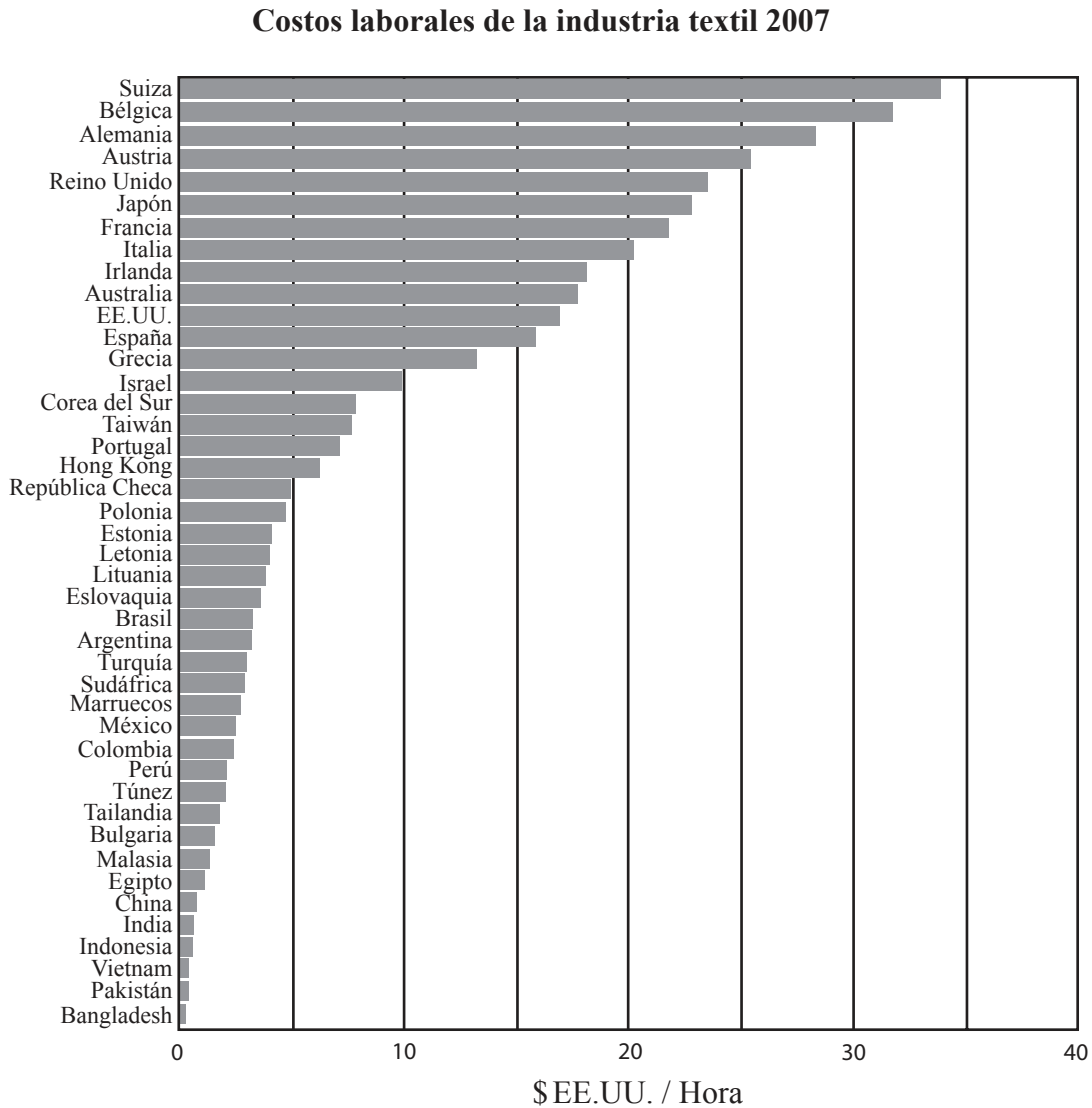
(Esta pregunta continúa en la página siguiente)

(Pregunta B9: continuación)

O

(b) Pregunta estructurada

El gráfico muestra los costos por hora en \$EE.UU. de la industria textil en algunos países.



[Fuente: Labour costs in the textile industry 2007, New Twist journal. Vol 3. Utilizado con permiso.]

- (i) Describa de forma breve el patrón geográfico de los costos laborales de la industria textil que se muestran en el diagrama. [4 puntos]

- (ii) Valiéndose de ejemplos concretos, explique el efecto que producen las diferencias en los costos laborales en la localización de la industria manufacturera. [6 puntos]

- (iii) Examine los factores, aparte de los costos laborales, que influyen en la localización de la industria manufacturera. [10 puntos]

B10. Globalización

O bien

(a) Pregunta de desarrollo

“La integración económica global ha reducido las disparidades internacionales de la riqueza.” Discuta esta afirmación valiéndose de ejemplos. [20 puntos]

O

(b) Pregunta estructurada

Los gráficos muestran el número de llegadas de turistas internacionales en todo el mundo y en la pequeña isla nación de las Maldivas entre 2000 y 2008.

Gráfico A

Llegadas de turistas internacionales – Todo el mundo

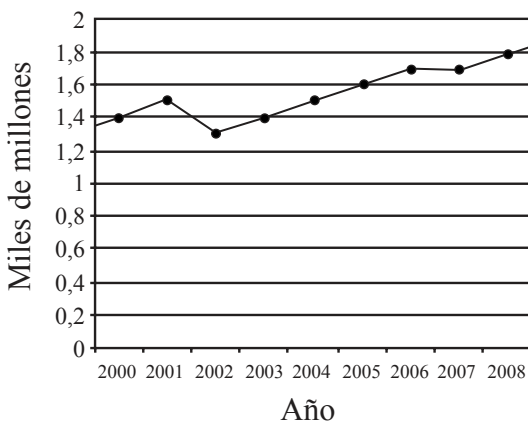
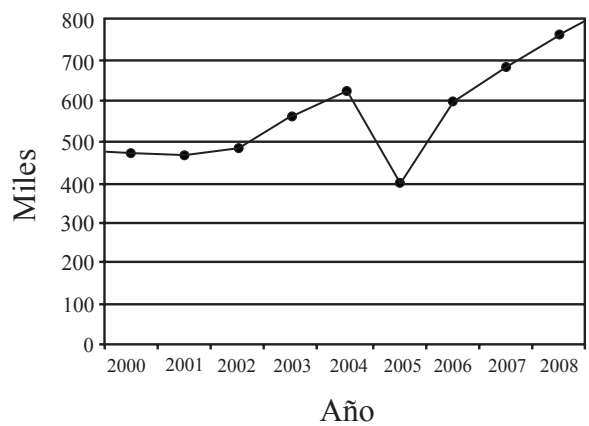


Gráfico B

Llegadas de turistas internacionales – Maldivas



[Fuente: Reproducido de permission of the World Travel & Tourism Council]

- (i) Describa **dos** grandes diferencias entre los gráficos. [3 puntos]
- (ii) Sugiera **tres** posibles razones de las diferencias que ha descrito en la pregunta (i). [3 puntos]
- (iii) Explique **un** impacto positivo y **un** impacto negativo del descenso en la llegada de turistas en una pequeña isla nación como las Maldivas. [4 puntos]
- (iv) Describa y evalúe los intentos que se han llevado a cabo para regenerar un destino turístico concreto en declive. [10 puntos]

SECCIÓN C

*Si decide contestar esta pregunta, use el extracto de mapa topográfico que encontrará en el cuadernillo de consulta para responder a **todos** los apartados.*

C11. Mapas topográficos

El mapa muestra el distrito de St-Paul, en la isla de Reunión, Océano Índico (21°S 58°E). La escala del mapa es de 1:25 000 y el intervalo entre las curvas de nivel es de 10 metros.

- (a) Describa de forma breve **tres** características de la pendiente XY que se muestra en el mapa. *[3 puntos]*

 - (b) Valiéndose **sólo** de un mapa esquemático anotado, divida toda la zona en regiones físicas distintas y describa de forma breve cada una de ellas. *[6 puntos]*

 - (c) Explique **dos** ventajas y **dos** inconvenientes de situar una zona de acampada en el punto A. *[4 puntos]*

 - (d) Analice el patrón de asentamiento que se muestra en el mapa. *[7 puntos]*
-